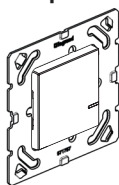


## Pack d'extension pour éclairage connecté «with Netatmo»

1 994 20

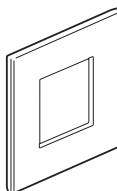
Ce pack vous permet de compléter l'installation connectée de votre logement pour contrôler à distance vos éclairages et appareils électriques.

### > Composition du pack :



x2

Commandes d'éclairage sans fils et support



x2

Plaques de finition



x1

Ampoule LEDVANCE SMART+ Dimmable Zigbee 3.0

Adhésifs repositionnables



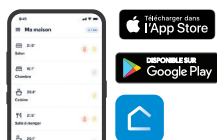
Stickers pour interrupteur existant



Bornes de connexion pour interrupteur existant réf. 0 343 23

### > Étapes d'installation

**1** Assurez-vous d'avoir préalablement installé un pack de démarrage connecté « with Netatmo » et téléchargé l'App Home + Control



**2** Pour ajouter les 2 commandes sans fils et l'ampoule à votre installation connectée, suivez les instructions sur l'App Home + Control via le Menu/Ajout de produit.

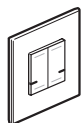
**3** Vous êtes prêts à piloter votre installation via un assistant vocal. Vous pouvez personnaliser vos scénarios via l'App Home + Control et varier l'intensité de lumière de l'ampoule\*.



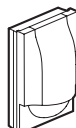
\*la variation de l'intensité de lumière de votre ampoule via la commande sans fils s'effectue par appui long sur la partie supérieure ou inférieure du doigt de la commande.

### > Complétez votre installation :

Votre installation connectée Legrand est évolutive. Vous pouvez facilement ajouter l'ensemble des solutions connectées Legrand (à retrouver sur [legrand.com](http://legrand.com)), les produits Netatmo ou encore les produits d'éclairage compatibles Zigbee 3.0 d'autres marques. Et ainsi, personnaliser vos scénarios, vos plannings via l'App Home + Control.



Commande double d'éclairage et prises  
5 742 65/85



Détecteur de mouvement  
5 742 52



Ampoule connectée Dimmable Zigbee 3.0 certified product

### ⚠ Consignes de sécurité

Ce produit doit être installé conformément aux règles d'installation et de préférence par un électricien qualifié. Une installation incorrecte et/ou une utilisation incorrecte peuvent entraîner des risques de choc électrique ou d'incendie. Avant d'effectuer l'installation, lire la notice, tenir compte du lieu de montage spécifique au produit. Ne pas ouvrir, démonter, altérer ou modifier l'appareil sauf mention particulière indiquée dans la notice. Tous les produits **Legrand** doivent exclusivement être ouverts et réparés par du personnel formé et habilité par **Legrand**. Toute ouverture ou réparation non autorisée annule l'intégralité des responsabilités, droits à remplacement et garanties. Utiliser exclusivement les accessoires de la marque **Legrand**.

## > Que devient l'interrupteur existant ?

Une fois l'installation terminée, vous piloterez l'ampoule avec votre commande sans fils, avec l'App Home + Control ou via un assistant vocal. Vous pourrez donc neutraliser votre interrupteur existant, à l'aide des solutions **A** ou **B**.

### **A** Avec le sticker fourni dans le pack

Vous avez besoin de garder votre ampoule alimentée.  
Positionnez votre sticker sur l'interrupteur pour le maintenir en position «ON».



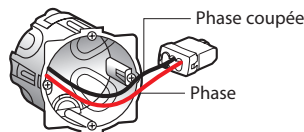
### **B** Avec la borne connexion fourni dans le pack

**a.** Coupez le courant et vérifiez l'absence de tension en manipulant l'interrupteur.  
**b.** Retirez complètement (de la boîte d'encastrement) votre interrupteur existant à l'aide d'un tournevis.

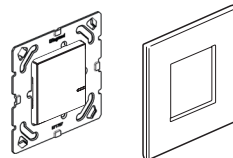
**c.** Utilisez la borne de connexion fournie pour raccorder ensemble les 2 ou 3 fils câblés sur l'interrupteur à remplacer. Ces fils peuvent être de diverses couleurs (rouge, noir, orange, marron ou violet).

Si un fil de couleur bleu (neutre) est présent, le raccorder à un autre bornier de façon séparée.

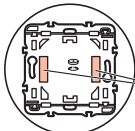
**d.** Repoussez les fils raccordés à la borne de connexion au fond de la boîte d'encastrement. Fixez la commande sans fils à l'aide des vis de la boîte d'encastrement. Clippez la plaque de finition.



Phase / Phase coupée



## > Mise en place des adhésifs dans le cas où vous souhaitez positionner votre commande sans fils directement sur le mur.



Coller les 2 adhésifs repositionnables à l'arrière de la commande sans fils.



Avant de fixer la commande sans fils à l'aide des adhésifs repositionnables fournis, faites un test de collage sur une zone non visible du mur.

## À propos de zigbee 3.0

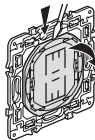
Le Zigbee est un protocole de communication permettant aux produits connectés (éclairage, commandes d'éclairage et de prises, commande de volets roulants...) certifiés Zigbee 3.0 de communiquer et fonctionner ensemble.

Pour vérifier si un éclairage est certifié Zigbee 3.0 et donc compatible avec votre pack de démarrage connecté «with Netatmo», cherchez le logo Zigbee sur l'emballage ou sur la notice de votre produit. Vous pouvez également consulter la liste de tous les produits certifiés Zigbee 3.0 à l'adresse suivante : <https://csa-iot.org>

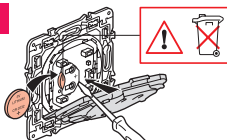
Si vous possédez déjà des produits certifiés Zigbee 3.0 ayant leur propre pont de connexion, pensez à les réinitialiser pour pouvoir les utiliser avec votre pack de démarrage connecté «with Netatmo». Référez-vous à la notice de vos produits pour connaître la procédure de réinitialisation.

## > Remplacement de la pile d'une commande sans fils

1

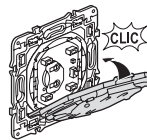


2



Pile lithium  
CR 2032  
3 V

3



[www.legrand.ch/reference/199420](http://www.legrand.ch/reference/199420)

LEGRAND (Suisse) AG - Industriestrasse 25 -  
CH-5033 Buchs - [www.legrand.ch](http://www.legrand.ch)

## DÉCLARATION UE DE CONFORMITÉ SIMPLIFIÉE

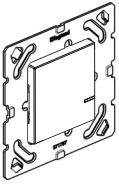
Le soussigné, **Legrand**  
déclare que les équipements radioélectriques cités sur cette notice  
sont conformes à la directive 2014/53/UE. Le texte complet de la déclaration UE  
de conformité est disponible à l'adresse internet suivante :

[www.legrandoc.com](http://www.legrandoc.com)

## Smarte Beleuchtung «with Netatmo» Erweiterungspaket 1 994 20

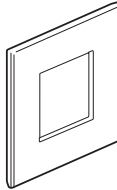
Mit diesem Paket können Sie Ihre drahtlose, smarte Installation in Ihrem Haus erweitern, um Ihre Beleuchtung und elektrischen Geräte aus der Ferne zu steuern.

### > Verpackungsinhalt:



x2

**Drahtloser Lichtschalter mit Montageplatte**



x2

**Rahmenplatte**



x1

**Smartes Leuchtmittel LEDVANCE SMART+ Dimmbar Zigbee 3.0**

**Wiederverwendbare Klebestreifen**



**Aufkleber für bestehenden Schalter**

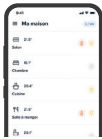


x2

**Klemmleiste für bestehenden Schalter réf. 0 343 23**

### > Installationsschritte

- 1** Vergewissern Sie sich, dass Sie zuvor ein vernetztes Starterpaket «with Netatmo» installiert und die Home + Control App heruntergeladen haben



- 2** Um die 2 drahtlosen Lichtschalter und das Leuchtmittel zu Ihrer vernetzten Installation hinzuzufügen, folgen Sie den Anweisungen in der Home + Control App über das Menü/Produkt hinzuzufügen.

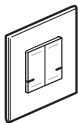
- 3** Sie können nun Ihre Anlage über einen Sprachassistenten steuern und Ihre Szenarien über die Home + Control App individuell anpassen.\*



\*Die Helligkeit des Leuchtmittels wird über den drahtlosen Lichtschalter durch Drücken des oberen oder unteren Bereichs der Taste gedimmt.

### > Komplettieren Sie Ihre Installation:

Ihre vernetzte Installation von Legrand ist beliebig erweiterbar. Sie können ganz einfach alle vernetzten Lösungen von Legrand, Produkte von Netatmo oder sogar Zigbee 3.0-zertifizierte Beleuchtungsprodukte von anderen Marken hinzufügen. Und über die Home + Control App können Sie Ihre Szenarien und Zeitpläne anpassen.



Funk-Wandsender 2-fach für Beleuchtung Arteor with Netatmo 5 742 65/85



Funk-Bewegungsmelder 5 742 52



Dimmbares smartes Leuchtmittel LEDVANCE SMART+ Zigbee 3.0-zertifiziert

### ⚠ Sicherheitshinweise

Dieses Produkt darf nur durch eine Elektro-Fachkraft eingebaut werden. Bei falschem Einbau und/oder Umgang besteht Stromschlag- bzw. Brandgefahr. Vor der Installation die Anleitung lesen, den produktspezifischen Montageort beachten. Das Gerät vorbehaltlich besonderer, in der Betriebsanleitung angegebener Hinweise nicht öffnen, zerlegen, beschädigen oder abändern. Alle Produkte von **Legrand** dürfen ausschließlich von durch **Legrand** geschultes und anerkanntes Personal geöffnet und repariert werden. Durch unbefugte Öffnung oder Reparatur erlöschen alle Haftungs-, Ersatz- und Gewährleistungsansprüche. Ausschliesslich Zubehör der Marke **Legrand** benutzen.

## > Was passiert mit Ihrem bestehenden Schalter?

Nach der Installation steuern Sie das smarte Leuchtmittel mit Ihrem drahtlosen Lichtschalter, mit der Home + Control App oder über einen Sprachassistenten. Sie können dann Ihren vorhandenen Schalter mit folgenden Möglichkeiten unwirksam machen. **A** oder **B**.

### **A** Mit dem beige-packten Aufkleber

Sie müssen Ihr Leuchtmittel weiterhin mit Strom versorgen.  
Kleben Sie den Aufkleber auf Ihren bestehenden Schalter, damit er eingeschaltet bleibt.



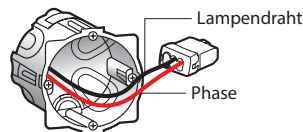
### **B** Mit der beige-packten Klemmleiste

**a.** Schalten Sie den Strom aus und prüfen Sie durch Betätigen des Schalters, ob keine Spannung mehr vorhanden ist.  
**b.** Entfernen Sie Ihren vorhandenen Schalter mit einem Schraubenzieher aus der Installationsdose.

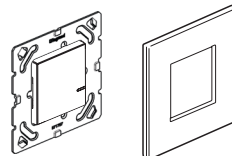
**c.** Verwenden Sie die mitgelieferte Klemmleiste, um die 2 oder 3 Drähte, die am bestehenden Schalter angeschlossen sind, miteinander zu verbinden. Diese Drähte können verschiedene Farben haben (rot, schwarz, orange, braun oder violett).

Wenn ein blauer Draht (Neutralleiter) vorhanden ist, schliessen Sie ihn an eine weitere, separate Klemmleiste an.

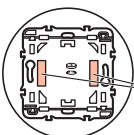
**d.** Drücken Sie die Drähte und den Klemmblock nun zurück in die Installationsdose. Befestigen Sie den drahtlosen Lichtschalter mit den Schrauben auf der Installationsdose und bringen Sie dann die Abdeckung an.



Phase / Lampendraht



## > Positionieren der Klebestreifen, falls Sie Ihren drahtlosen Lichtschalter direkt an der Wand anbringen möchten.



Positionieren der Klebestreifen, falls Sie Ihren drahtlosen Lichtschalter direkt an der Wand anbringen möchten.



Bevor Sie den drahtlosen Lichtschalter mit den beiliegenden wiederverwendbaren Klebestreifen anbringen, testen Sie diese an einer nicht sichtbaren Stelle der Wand.

## Über zigbee 3.0

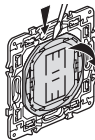
Zigbee ist ein Kommunikationsprotokoll, das es Zigbee 3.0-zertifizierten vernetzten Produkten (Beleuchtung, Steuerung von Beleuchtung und Steckdosen, Steuerung von Rollläden...) ermöglicht, miteinander zu kommunizieren und zu funktionieren.

Um zu überprüfen, ob eine Beleuchtung Zigbee 3.0-zertifiziert und somit mit Ihrem vernetzten Starterpaket «with Netatmo» kompatibel ist, halten Sie Ausschau nach dem Logo auf der Verpackung oder in der Bedienungsanleitung Ihres Produkts. Sie können auch eine Liste aller Zigbee 3.0-zertifizierten Produkte unter <https://csa-iot.org> einsehen

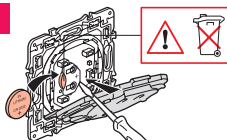
Wenn Sie bereits Zigbee 3.0-zertifizierte Produkte mit einer eigenen Bridge besitzen, denken Sie daran, diese zurückzusetzen, damit Sie sie mit Ihrem vernetzten Starterpaket «with Netatmo» verwenden können. Lesen Sie in der Bedienungsanleitung Ihrer Produkte nach, wie Sie das Gerät zurücksetzen können.

## > Austausch der Batterie eines drahtlosen Lichtschalters

1

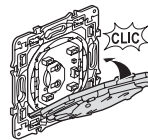


2



Lithiumbatterie  
CR 2032  
3 V

3



[www.legrand.ch/reference/199420](http://www.legrand.ch/reference/199420)

LEGRAND (Suisse) AG - Industriestrasse 25 -  
CH-5033 Buchs • [www.legrand.ch](http://www.legrand.ch)

### VEREINFACHTE EU-KONFORMITÄTSERKLÄRUNG

Der Unterzeichner, **Legrand**  
erklärt, dass das in dieser Anleitung genannte funkgesteuerte Elektrogerät der  
Richtlinie 2014/53/EU entspricht. Den vollständigen Wortlaut der  
EU-Konformitätserklärung finden Sie auf folgender Website:

[www.legrandoc.com](http://www.legrandoc.com)